

XSP/S (>0.5 kW) Pompe de relevage tout inox



Application

- Relevage d'eaux usées d'usines, de bâtiments, ...
- Systèmes de relevage dans des stations d'épuration
- Installation de méthanisation

Pompe

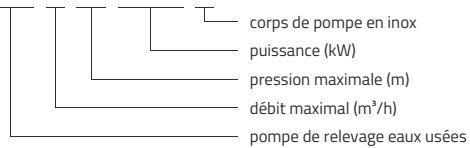
- Corps de pompe en fonte
- Immersion maximale: 5 m
- Température maximale de liquide: +40°C
- pH entre 4 et 10
- Viscosité cinématique du liquide:
- Densité maximale du liquide: $1.2 \times 10^3 \text{ kg/m}^3$

Moteur

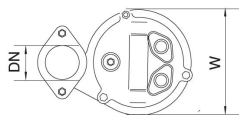
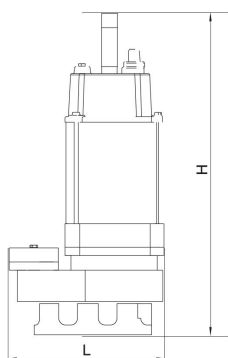
- Protection thermique intégrée
- Arbre en inox
- Classe d'isolation: B
- Classe de protection: IP68

Codes d'identification

XSP 8 -7 /0.55 S

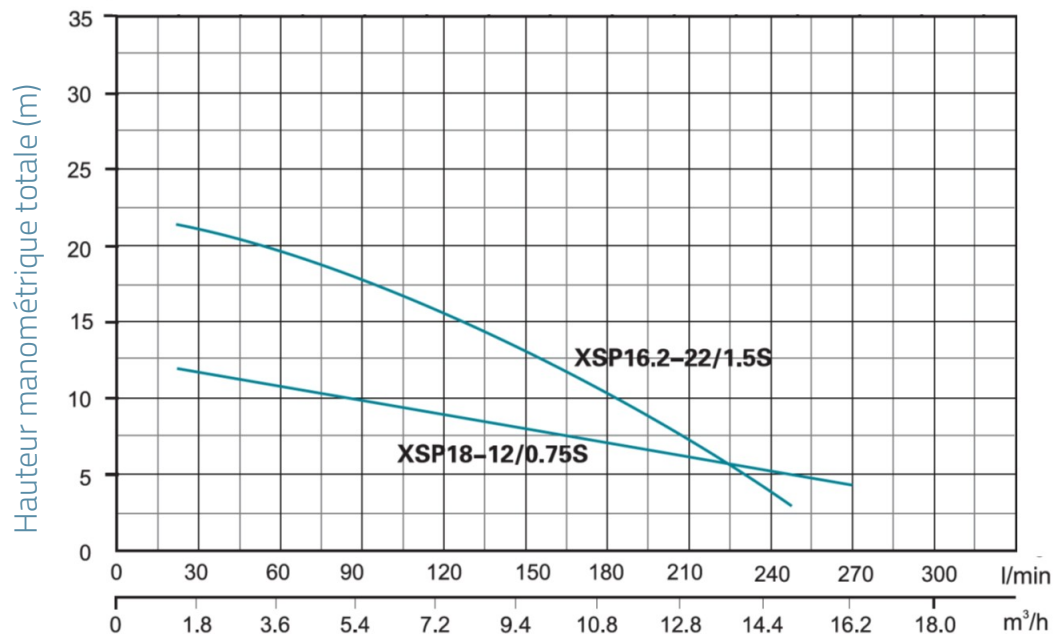


Dimensions



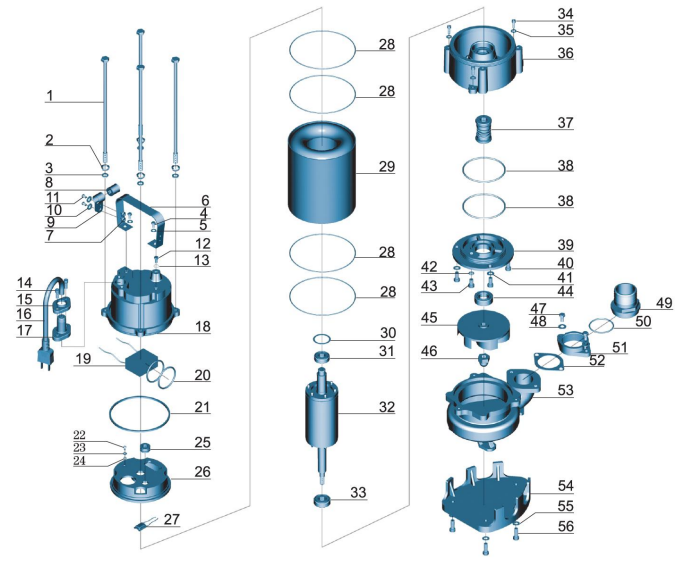
MODEL	DN	L	W	H
XSP18-12/0.75S	2	226	159	500
XSP16.2-22/1.5S	2	275	198	530

Performances hydrauliques



Vue éclatée

No.	Type
1	manchon
2	rouleau en caoutchouc
3	rouleau
4	rouleau
5	rouleau
6	rouleau
7	grippe
8	écrou
9	protection
10	partie-câble
11	rouleau
12	vis
13	rouleau
14	joint torique
15	rouleau
16	rouleau
17	rouleau
18	rouleau
19	rouleau
20	rouleau
21	rouleau
22	rouleau
23	rouleau
24	rouleau
25	rouleau
26	rouleau
27	rouleau
28	rouleau
29	rouleau
30	rouleau
31	rouleau
32	rouleau
33	rouleau
34	rouleau
35	rouleau
36	rouleau
37	rouleau
38	rouleau
39	rouleau
40	rouleau
41	rouleau
42	rouleau
43	rouleau
44	rouleau
45	rouleau
46	rouleau
47	rouleau
48	rouleau
49	rouleau
50	rouleau
51	rouleau
52	rouleau
53	rouleau
54	rouleau
55	rouleau
56	rouleau



Packaging

MODEL	Poids (kg)	Longueur L (mm)	Largeur W (mm)	Hauteur H (mm)
XSP18-12/0.75S	22.2	540	265	195
XSP16.2-22/1.5S	27.5	585	350	345