

## XSP/S (0.25 kW) Pompe de relevage tout inox

### Application

- Relevage d'eaux usées d'usines, de bâtiments, ...
- Systèmes de relevage dans des stations d'épuration
- Installation de méthanisation

### Pompe

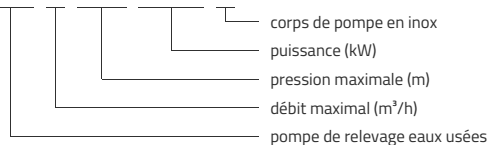
- Corps de pompe en fonte
- Immersion maximale: 5 m
- Température maximale de liquide: +40°C
- pH entre 4 et 10
- Viscosité cinématique du liquide:
- Densité maximale du liquide:  $1.2 \times 10^3 \text{ kg/m}^3$

### Moteur

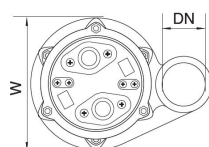
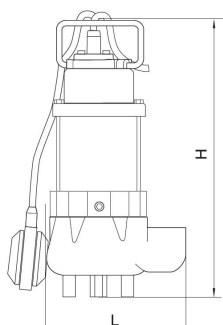
- Protection thermique intégrée
- Arbre en inox
- Classe d'isolation: B
- Classe de protection: IP68

### Codes d'identification

**XSP 9 -7.5 /0.25 S**

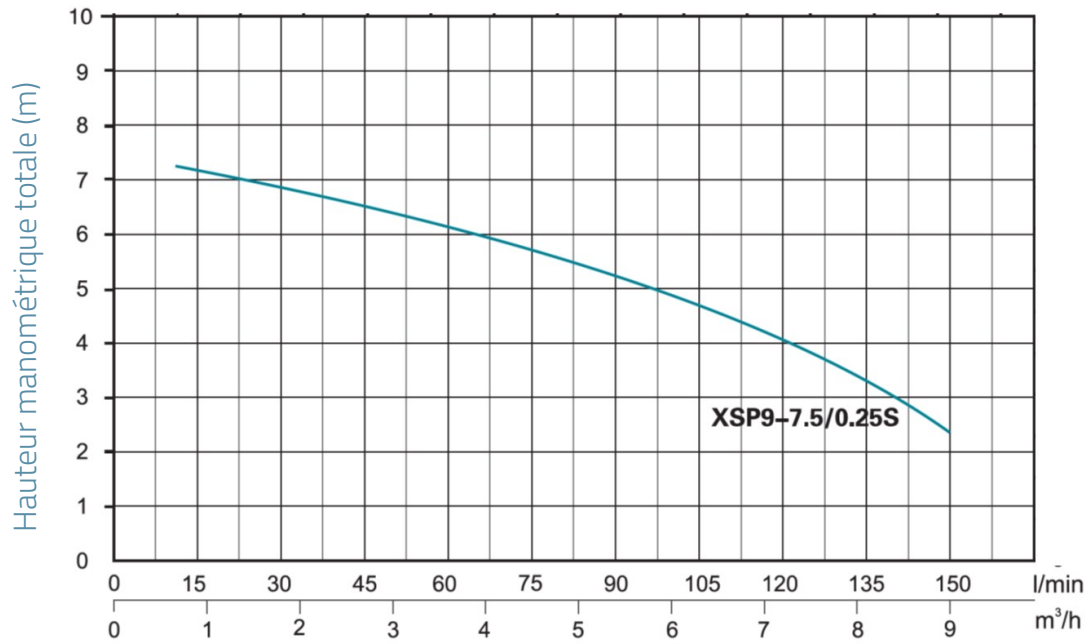


## Dimensions



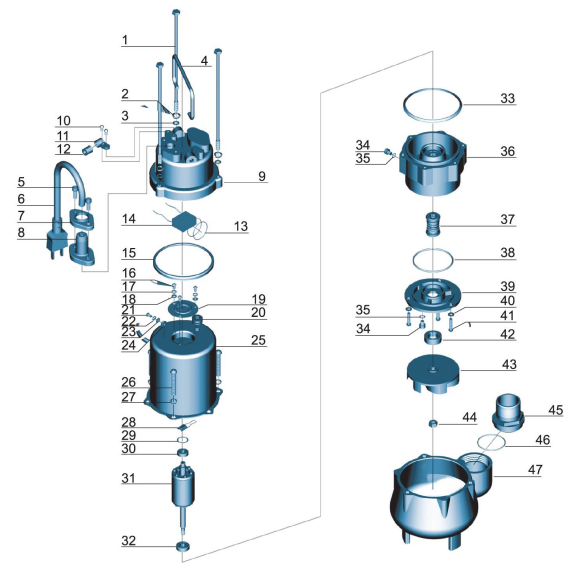
MODEL	DN	L	W	H
XSP9-7.5/0.25S	1.25	165	120	360

# Performances hydrauliques



## Vue éclatée

N°	Type
1	boulon
2	rondelle en caoutchouc
3	rondelle
4	poignée
5	vis
6	câble d'alimentation
7	bécot
8	protection de câble
9	couvercle du condensateur
10	vis
11	anneau étrappe
12	protection
13	joint torique
14	condensateur
15	rondelle en caoutchouc
16	vis
17	rondelle en caoutchouc
18	rondelle
19	anneau de bridage
20	support de câble
21	vis
22	rondelle en caoutchouc
23	rondelle
24	écrou
25	stator
26	rondelle
27	rondelle en caoutchouc
28	protection thermique
29	rondelle ondulée
30	roulement à billes
31	rotor
32	roulement à billes
33	rondelle en caoutchouc
34	vis
35	joint torique
36	plaque de raccordement
37	garniture mécanique
38	joint torique
39	couvercle de chambre à huile
40	rondelle
41	vis
42	joint tpt
43	turbine
44	écrou
45	raccord de sortie
46	joint torique
47	corps de pompe



## Packaging

MODEL	Poids (kg)	Longueur L (mm)	Largeur W (mm)	Hauteur H (mm)
<b>XSP9-7.5/0.25S</b>	10.5	185	180	380