

# XSP/ID (> 1,2kW) Pompe de relevage en inox corps en fonte, roue dilacératrice



## Application

- Relevage d'eaux usées d'usines, de bâtiments, ...
- Systèmes de relevage dans des stations d'épuration
- Installation de méthanisation

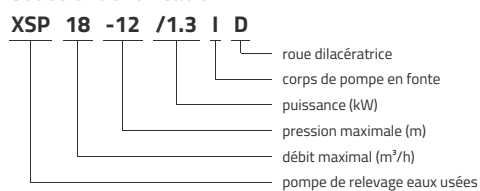
## Pompe

- Corps de pompe en fonte
- Longueur de câble: 6 mètres avec prise
- Diamètre maximal de passage particules XSP18-12/1.3ID: 22 mm
- Diamètre maximal de passage particules XSP26.4-10/1.8ID: 28.5 mm
- Immersion maximale: 5 m
- Température maximale de liquide: +40° C
- pH entre 4 et 10
- Densité maximale du liquide:  $1.2 \times 10^3 \text{ kg/m}^3$

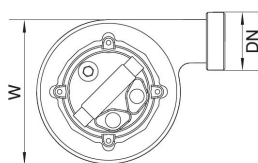
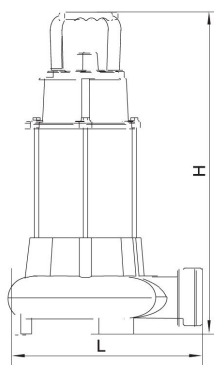
## Moteur

- Protection thermique intégrée
- Arbre en inox
- Classe d'isolation: B
- Classe de protection: IP68

## Codes d'identification

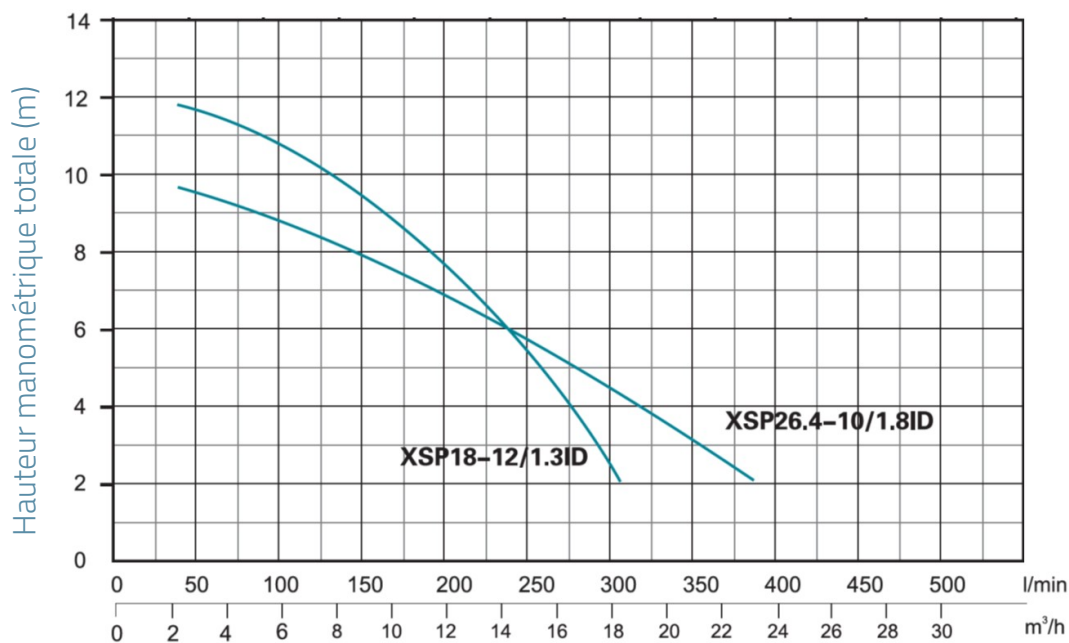


## Dimensions



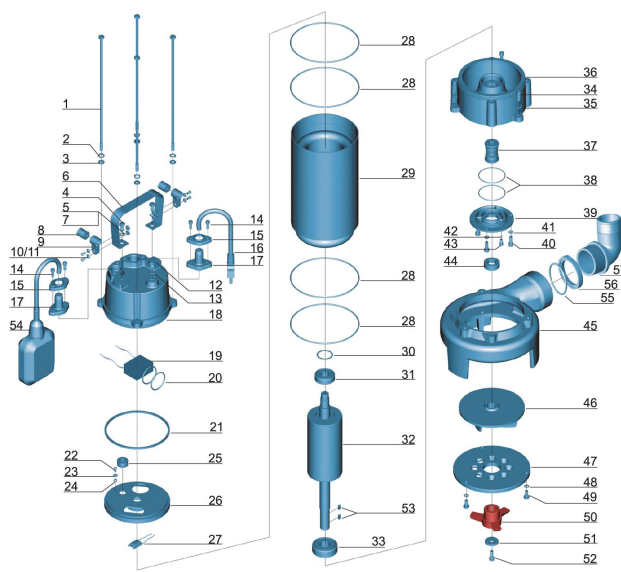
MODEL	DN	L	W	H
XSP18-12/1.3ID	2	252	191	510
XSP26.4-10/1.8ID	2.5	290	196	520

## Performances hydrauliques



## Vue éclatée

N°	Type
1	Tige
2	joint d'étanchéité
3	manivelle
4	vis
5	manivelle
6	vis
7	écrou
8	protection de câble
9	support de câble
10	manivelle
11	vis
12	écrou
13	joint torique
14	vis
15	écrou
16	écrou
17	écrou
18	écrou
19	écrou
20	écrou
21	écrou
22	écrou
23	écrou
24	écrou
25	écrou
26	écrou
27	écrou
28	écrou
29	écrou
30	écrou
31	écrou
32	écrou
33	écrou
34	écrou
35	écrou
36	écrou
37	écrou
38	écrou
39	écrou
40	écrou
41	écrou
42	écrou
43	écrou
44	écrou
45	écrou
46	écrou
47	écrou
48	écrou
49	écrou
50	écrou
51	écrou
52	écrou
53	écrou
54	écrou
55	écrou
56	écrou
57	écrou



## Packaging

MODEL	Poids (kg)	Longueur L (mm)	Largeur W (mm)	Hauteur H (mm)
<b>XSP18-12/1.3ID</b>	22.8	570	310	245
<b>XSP26.4-10/1.8ID</b>	30	585	350	245