



Application

- Génie civil
- Mines, carrières, centrales à béton
- Station d'épuration
- Pompage de boues, de liquides contenant des boues et de la bentonite

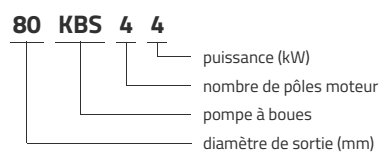
Pompe

- Débit max: 60 m³/h
- HMT max: 57 m
- Immersion maximale: 25 m
- Température maximale de liquide: +40°C
- Diamètre maximal de passage de particules: 30 mm
- Sortie cannelée en standard
- Accessoires de type sortie raccord fileté ou taraudé
- Longueur de câble: 20 m

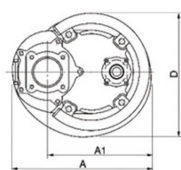
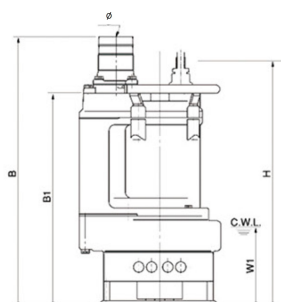
Moteur

- Classe d'isolation: B
- Classe de protection: IP68

Codes d'identification

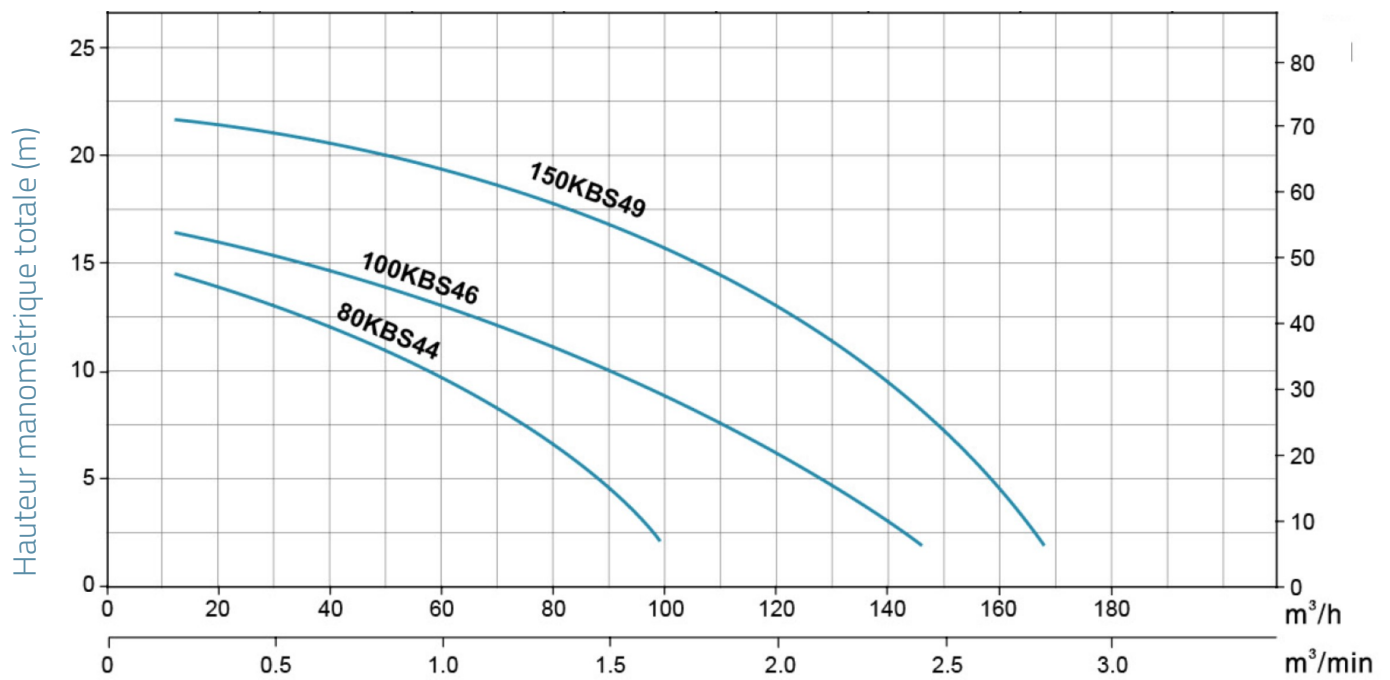


Dimensions



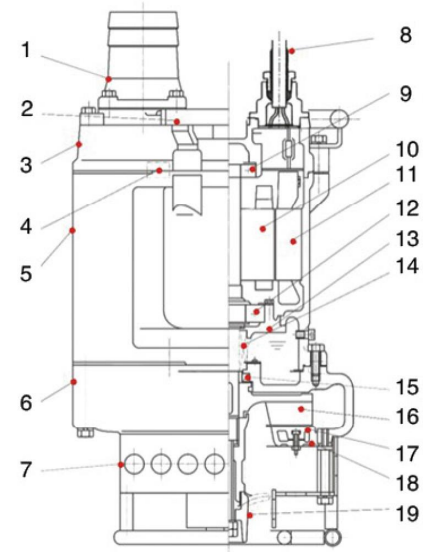
MODEL	Ø	A	A1	B	B1	D	H	W1
80KBS44	80	350	260	816	666	326	730	250
100KBS46	100	415	305	844	688	373	730	250
150KBS49	150	434	324	889	709	407	776	250

Performances hydrauliques



Vue éclatée

No.	Type	Matériaux
1	raccord de sortie cannelé	fonte HT200
2	poignée	acier
3	couvercle supérieur	fonte HT200
4	protection thermique	
5	couvercle de moteur	fonte HT200
6	corps de pompe	fonte HT200
7	crépine	acier
8	câble d'alimentation	
9	roulement	
10	rotor	
11	stator	
12	roulement	
13	logement de roulement	fonte HT200
14	garniture mécanique	carb de sil/carb de sil, carb de sil/carb de sil (>3kW)
15	joint d'étanchéité	
16	turbine	alliage au chrome
17	raccord d'entrée	alliage au chrome
18	pièce de raccordement	fonte HT200
19	agitateur	alliage au chrome



Packaging

MODEL	Poids (kg)	Longueur L (mm)	Largeur W (mm)	Hauteur H (mm)
80KBS44	113	855	415	400
100KBS46	156	415	475	990
150KBS49	184	475	475	1050

