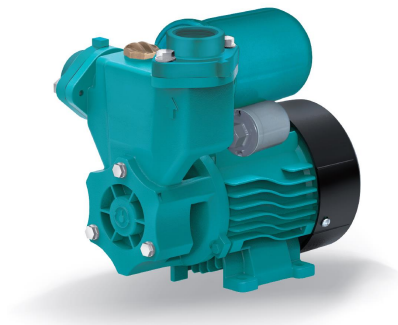
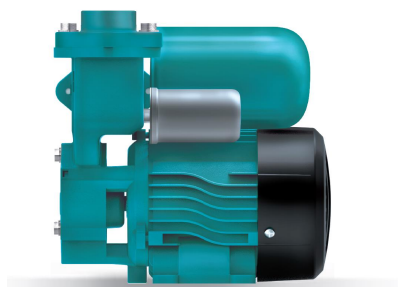


# LKSmA Pompe périphérique auto-amorçante avec réservoir de surpression



## Application

- Transfert d'eau claire ou autres liquides comparables à l'eau sur le plan chimique et physique
- Adapté à l'alimentation en eau, aux systèmes d'arrosage automatique, aux petits systèmes d'air conditionné, etc...

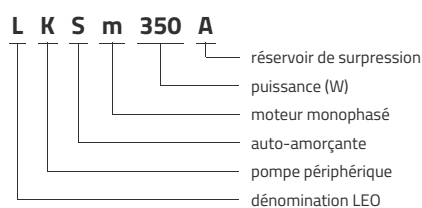
## Pompe

- Réservoir de surpression
- Traitement spécial anti-corrosion (cataphorèse)
- Turbine en laiton
- Arbre en inox AISI 304
- Température maximale de liquide: +40°C
- Hauteur maximale d'aspiration: 8 m

## Moteur

- Protection thermique intégrée pour les moteurs monophasés
- Classe d'isolation: F
- Classe de protection: IPX4
- Température ambiante maximale: +40°C

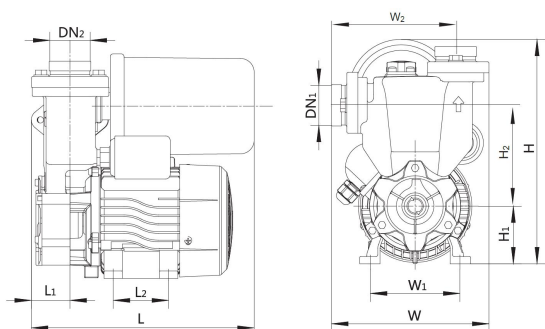
## Codes d'identification



## Données techniques

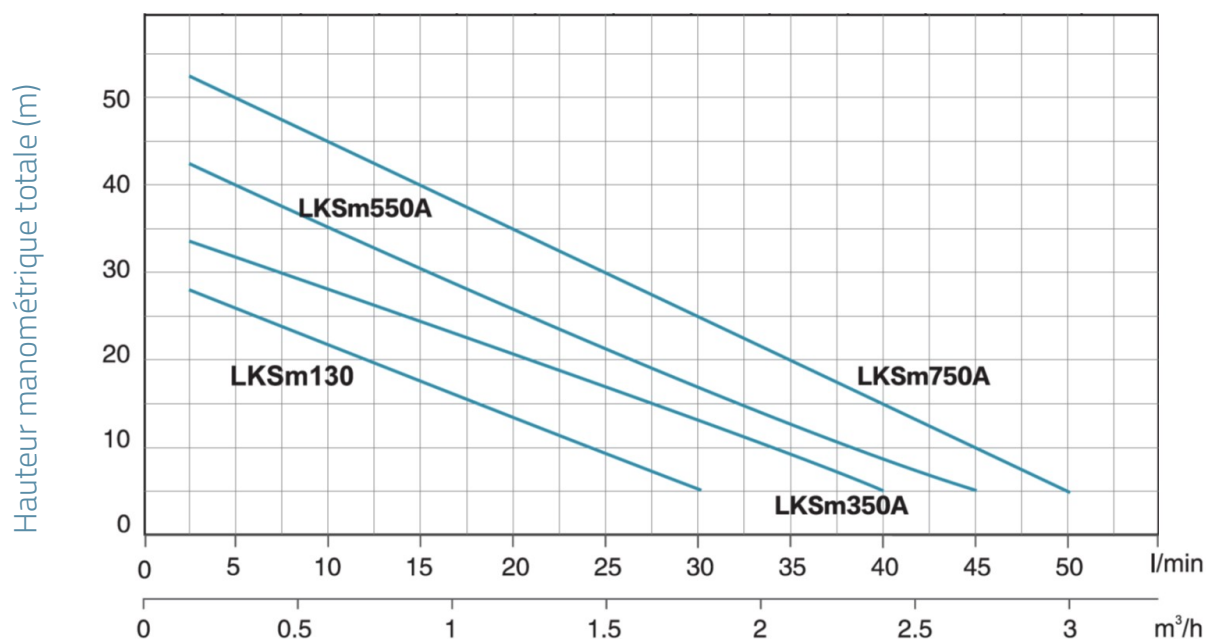
| MODEL    | kW        | Q (m³/h) |     |      |     |     |      |     |     |     |     |    |  |
|----------|-----------|----------|-----|------|-----|-----|------|-----|-----|-----|-----|----|--|
|          |           | 0        | 0.3 | 0.6  | 0.9 | 1.2 | 1.5  | 1.8 | 2.1 | 2.4 | 2.7 | 3  |  |
|          | Q (l/min) | 0        | 5   | 10   | 15  | 20  | 25   | 30  | 35  | 40  | 45  | 50 |  |
| LKSm130A | 0.125     | 30       | 25  | 20.5 | 16  | 12  | 8    | 4   |     |     |     |    |  |
| LKSm350A | 0.35      | 35       | 32  | 28   | 24  | 20  | 16   | 12  | 8   | 4   |     |    |  |
| LKSm550A | 0.55      | 45       | 40  | 35   | 30  | 25  | 20.5 | 16  | 12  | 8   | 4   |    |  |
| LKSm750A | 0.75      | 55       | 50  | 45   | 40  | 35  | 30   | 25  | 20  | 15  | 10  | 5  |  |

## Dimensions



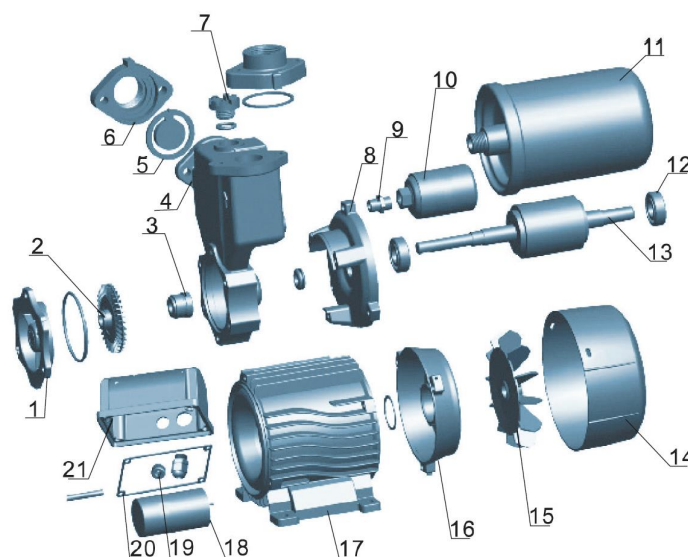
| MODEL    | DN1 | DN2 | L   | W   | H   | L1 | W1  | W2  | H1 | H2    |
|----------|-----|-----|-----|-----|-----|----|-----|-----|----|-------|
| LKSm130A | 1   | 1   | 265 | 165 | 245 | 60 | 97  | 140 | 63 | 107.5 |
| LKSm350A | 1   | 1   | 265 | 165 | 250 | 60 | 97  | 135 | 63 | 110   |
| LKSm550A | 1   | 1   | 265 | 176 | 260 | 90 | 112 | 146 | 75 | 113.5 |
| LKSm750A | 1   | 1   | 265 | 176 | 260 | 90 | 112 | 146 | 75 | 113.5 |

## Performances hydrauliques



## Vue éclatée

| No. | Type                          |
|-----|-------------------------------|
| 1   | couverture avant              |
| 2   | turbine                       |
| 3   | garniture mécanique           |
| 4   | corps de pompe                |
| 5   | clapet anti-retour            |
| 6   | bride                         |
| 7   | bouchon de remplissage        |
| 8   | lanterne                      |
| 9   | mamelon                       |
| 10  | pressostat                    |
| 11  | réservoir de surpression      |
| 12  | roulement                     |
| 13  | rotor                         |
| 14  | cache ventilateur             |
| 15  | ventilateur                   |
| 16  | support palier arrière moteur |
| 17  | stator                        |
| 18  | condensateur                  |
| 19  | passage de câble              |
| 20  | joint d'étanchéité            |
| 21  | couverture boîte à bornes     |



## Packaging

| MODEL    | Poids (kg) | Longueur L (mm) | Largeur W (mm) | Hauteur H (mm) |
|----------|------------|-----------------|----------------|----------------|
| LKSm130A | 7.8        | 285             | 195            | 290            |
| LKSm350A | 8.6        | 285             | 195            | 290            |
| LKSm550A | 11.6       | 290             | 215            | 305            |
| LKSm750A | 13.5       | 290             | 215            | 310            |

