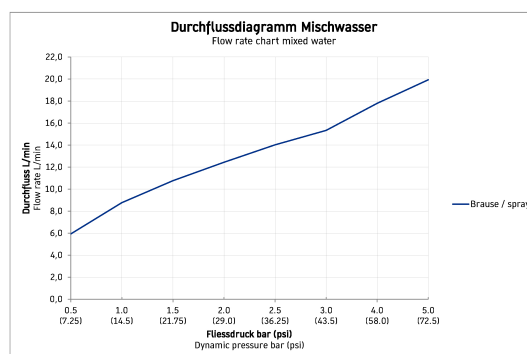
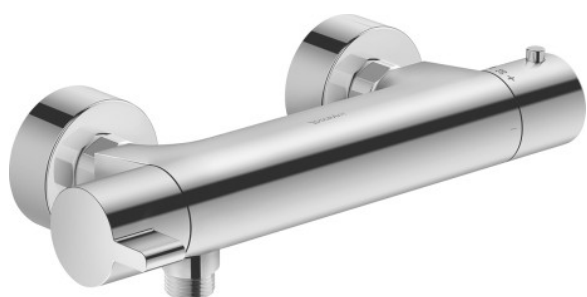


## Mitigeur thermostatique de douche apparent # B2422000010



Mitigeur thermostatique de douche apparent	Dimension	Poids	Référence
cartouche de thermostat, butée de sécurité à 38°C, clapet anti-retour dans le raccordement de flexible, raccordement flexible DN15, diamètre raccord DN15, pression de service recommandée 1 - 5 bar, classe acoustique II, chromé			
<b>Finitions</b>			
10 Chromé			
<b>Variante</b>			
type de raccordement : raccords S, entraxe 150 mm ± 20 mm, débit 15,3 l/min (3 bar)			B2422000010

