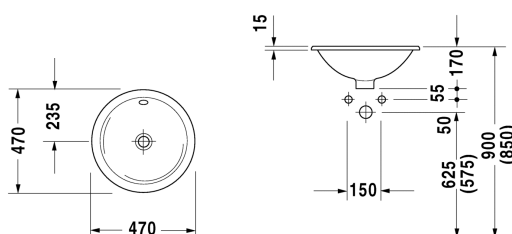


**Vasque à encastrer # 0468470000**

| &lt; Ø 470 mm &gt; |



Vasque à encastrer	Dimension	Poids	Référence
à encastrer par le dessus, avec trop-plein, sans plage de robinetterie, dessous émaillé, Ø 470 mm			
<b>Finitions</b>			
00 Blanc			
<b>Variante</b>			
☒	Ø 470 mm	7,300 kg	0468470000
Bonde push-open pour lavabos avec trop-plein		0,400 kg	005052
<b>Produits assortis</b>			
Meuble sous lavabo suspendu 1 casier coulissant, plan de toilette avec 1 découpe, pour 1 vasque à encastrer au centre, 800 x 550 mm	800 x 550 mm		KT6794
<b>Recommended faucets</b>			
Mitigeur monocommande de lavabo encastré jet normal, cartouche céramique, mousseur orientable, type de raccordement : corps encastré, livraison : pièces visibles, pression de service recommandée 1 - 5 bar, longueur de bec 174 mm,			C11070003
Mitigeur monocommande de lavabo encastré jet normal, cartouche céramique, mousseur orientable, type de raccordement : corps encastré, livraison : pièces visibles, pression de service recommandée 1 - 5 bar, longueur de bec 225 mm,			C11070004
Mitigeur monocommande de lavabo XL cartouche céramique, longueur de bec 180 mm, flexibles de raccordement 3/8", jet normal, chromé, limiteur de température réglable, pression de service recommandée 1 - 5 bar, avec tirette et garniture de vidage,			A11040001
Mitigeur monocommande de lavabo XL cartouche céramique, longueur de bec 180 mm, flexibles de raccordement 3/8", jet normal, chromé, limiteur de température réglable, pression de service recommandée 1 - 5 bar, sans tirette et garniture de vidage,			A11040002

Vasque à encastrer # 0468470000

|< Ø 470 mm >|

---

**Descriptif**

DURAVIT Architec vasque à encastrer, Design by Prof. Frank Huster, en céramique sanitaire, pour montage par le dessus, avec trop-plein, sans plage de robinetterie, émaillée en dessous. Vasque ronde pour collage sur plans. Dimensions (LxPxH) 470x470x170mm. Blanc. Référence : 0468470000

---